

Vlastivědné museum pro Arosu a okolí (Schanfig) se nachází v Innerarose v objektu bývaléh retsautrace a penzionu známého mezi místními jako Egga - Haus. Konají se v něm i občasně výstavy.

Budova muzea - Egga - Haus.



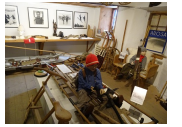


Vystavené sbírky

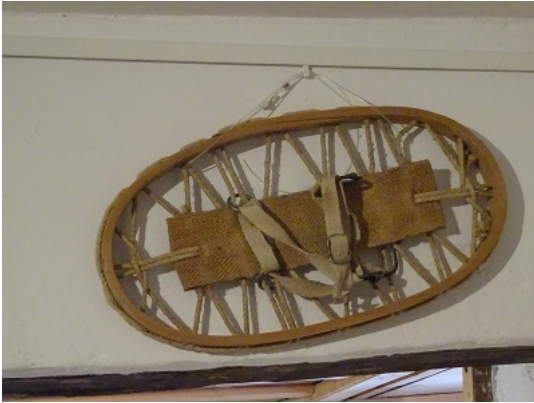
Trojrozměrné exponáty











pokračuje