

Pasáž ROKOKO

Palác Rokoko (Šupichovy domy) - Václavské náměstí Praha

Adresa: Václavské náměstí 794/38-64 a Štěpánská 626/63, Nové Město, 110 00 Praha 1

Architekt: Emil Králíček

Stavební realizace: Stavební firma Matěje Blechy

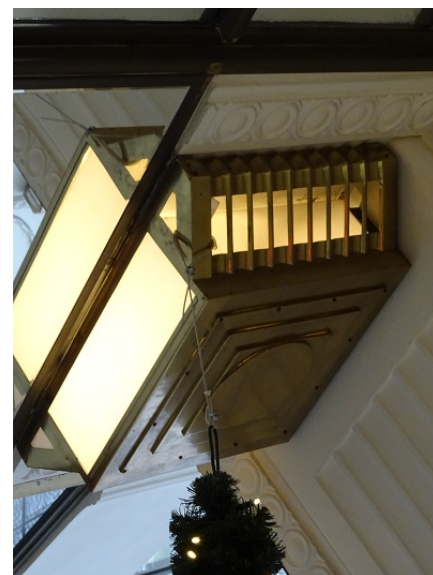
Pasáž Rokoko + některé další části Paláce Rokoko: návrh arch. Alberta Jonáš

Stavební dozor (část stavby) : arch. Albert Jonáš

Stavba je od 12. 12. 1995 chráněna jako kulturní památka České republiky.







Až jednou zavítáte na \ Václavské náměstí v Praze a budete procházet pasáží ROKOKO v Šupichových domech, vzpoměňte si, že toto architektonické dílo realizovala firma Matěj Blecha a návrh pasáže vypracoval arch. Albert Jonáš, mimo jiné sběratel výplatních otisků, autor studií o výplatních otiscích a autor návrhů řady filatelistických artefaktů a scénářů filatelistických výstav.

Ve svých vzpomínkách, které zachytil a sepsal dr. Jan Králík v roce 1972, vzpomíná na tuto svou profesní éru u firmy Matěj Blecha arch. Albert Jonáš takto:

"Z Akademie jsem ihned nastoupil k firmě Matěj Blecha jako konstrukční inženýr a zakrátko jsem byl v čele konstrukční kanceláře., protože jsem byl jediný s uměleckou architekturou. Dělal se tam všechny petschkovské objekty, vily včetně zařízení, dnešní ruské a americké velvyslanectví. A já dělal vilu i pro Stiebera, presidenta inženýrské komory SIA, prostě samé přepychové záležitosti, ale i třeba palác Rokoko a průchod do Lucerny, úřední budovu pro továrnu Ringhoffer nebo vilu Grab v Libni i s okolní regulací. Tyto stavby jsem po celou dobu vedl jako dozor. Bylo toho moc. Co do solidnosti provedení byl Blecha jedna z nejlepších firem. Pracoval jsem tam až do jejího rozpuštění."

HISTORIE Paláce Rokoko (Šupichových domů)

Komplex tří multifunkčních budov postavených s prvky moderny a kubismu na Václavském náměstí dle návrhu arch. Emila Králíčka. Stavbu postavila stavební firma Matěj Blecha. Palác byl vybudován na objednávku pražského právníka a podnikatele v pojišťovnictví JUDr. Josefa Šupicha mladšího. Léta výstavby: 1912 - 1916. Stavba se realizovala na místě dřívějšího

Aehrenthalského paláce z počátku 17. století.

Součástí stavby je obchodní pasáž Rokoko, která spojovala tento objekt se stavbou Lucerny. Byla navržena jako komplex obchodů s výlohami orámovaných motivy rúží. Ty jsou i na fasádě a na vstupní bráně. Do interiéru pasáže jsou zasazena i zrcadla, která vjemově rozšiřují prostor. Pasáž byla otevřena o vánocích roku 1915. Byly v ní i kulturní prostory - kabaret Červená sedma, divadlo (mimo jiné i Dřevené divadlo Jiřího Trnky) a kino. Pasáž je spojena se sály, kde vystupovali slavní umělci - kromě jiných Hašler, Futurista, Burian, Longen a nověji i umělci souboru divadla Rokoko v čele s Drekem Vostřelem. Scéna divadla Rokoko působí dodnes jak součást Městských divadel pražských. Domy byl restituovány a následně rekonstruovány v letech 2000 a 2004 - 2005. Původní tvář se navrácí s prvky moderní doby.

Palác je šestipodlažní ve stylu Art Deco.

Koláž:

stavitel Matěj Blecha - architekt Emil Králíček - Palác Rokoko /pohled ze středu Václavského náměstí) - arch. Albert Jonáš u Labe v Toušeni

(zdroje: wikipedia.org, soukromý archiv Blanky Winklerové)

Fotografie arch. Alberta Jonáše z titulní strany Katalogu k výstavě grafických prací A. Jonáše v Toušeni roku 1979

(soukromý archiv Ivana Leiše)



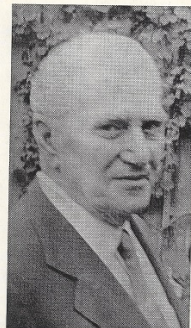
Palác Rokoko (Šupichovy domy)



Palác Rokoko (Šupichovy domy) v roce 2012



Popis: Albert Jonáš, architekt a grafik - 1969



ARCH. A. JONÁŠ

VÝSTAVA GRAFICKÝCH PRACÍ
TOUSEŇ, JARO 1979