

M

M W (v kruhu, iniciály pod sebou) - Mannesmann - Werke (úpočáteční písmena těchto dvou slov) - pod výplatním razítkem

Subjekt: Válcovny Mannesmannových trub Chomutov

Firemní značka s těmito iniciálami se nachází i u dalších subjektů této firmy v dalších lokalitách - Trnava, Bratislava, Brno, Praha (Akciová společnost pro prodej Mannesmannových trub apod.)

Výplatní stroj Francotyp A se středním číslem počítadla (později jiný stroj se středními malými číslicemi mezi denním a výplatním razítkem)

Povolení MPT: č. 58 ze dne 18. 11. 1926 (!)

Dohlédací pošta CHOMUTOV 1/KOMOTAU 1

Sběratelské označení FR 6s - 4m, později FR 6h - 4m), nerealizovaný návrh FR 8s (V)

13. uživatel výplatního stroje v Československu

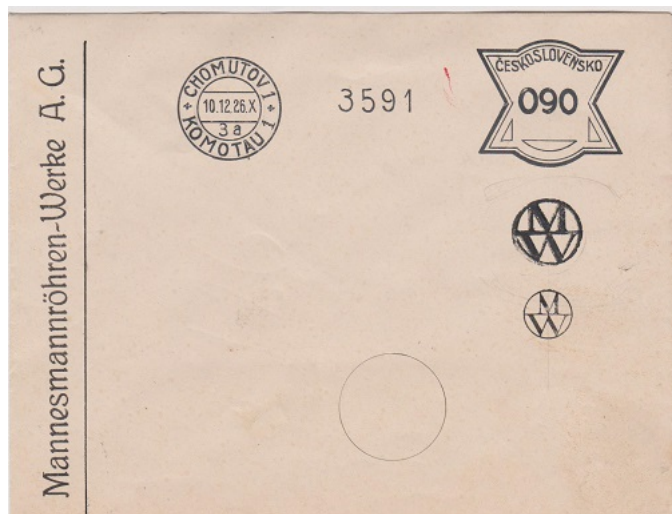
Otisk 1. dne 27. 1. 1927 (první zobrazený otisk)

Otisk z ochoty s datem 27. 2. 1927 (R)



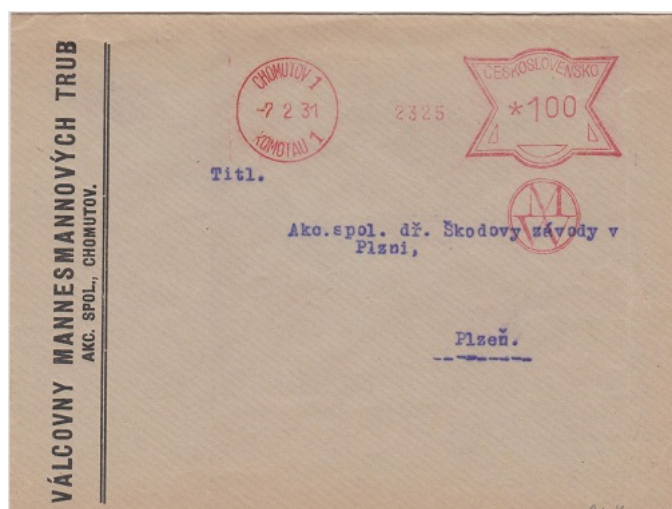
Druhý zobrazený otisk

Nerealizovaný návrh výplatního otisku s označením MW ve dvou provedeních - černotisk (RRR) s date, 10. 12. 1926



Třetí zobrazený otisk

Poštou prošlý oficiální otisk s datem 7. 2. 1931 (viz první identický otisk shora)



Čtvrtý zobrazený otisk (druhý oficiální)

Datum: 11. 7. 1938 --- změna výplatního znaménka + pozice počítadla: nahoře + číslic denního a výplatního razítka, číslic počítadla (nový výplatní stroj?)

13

VÁLCOVNY MANNESMANNOVÝCH TRUB
AKC. SPOL., CHOMUTOV.



9998



Ředitelství ůsl. státních ůrah,
D/4,

— —

CH76