

FILATELISTICKÁ VĚTRNÁ RŮŽICE

Při psaní svých memoárů a hlavně při hledání archivních podkladů pro mé dvě stěžejní práce o sběratelství výplatních otisků „Žralok a frankotyp“ a „Frankotypisté“ jsem velmi intenzivně procházel nejrozličnější archivní zdroje a dobové filatelistické časopisy. **Narazil jsem při tom na nejrůznější zajímavé souvislosti a fakta.** Jedna taková zajímavost mi uvízla v paměti a dnes se k ní vracím. Prostě mi to nedá.

Sběratelé začínající, a pokročilí už dobře vědí, že jednou ze součástí výplatní ho otisku je **výplatní razítko, které definujeme jako „část otisku výplatního stroje (výplatního otisku) vyznačující název státu a výši výplatného, tvoří jej dvě části, pevná (rámeček příslušného tvaru, název státu eventuálně symboly výrobce stroje či pošty) a pohyblivá (výplatní číslice, eventuálně provozní měnitelné symboly u stroje –např. výplatní znaménko anebo symbol výplatní měny)“.**

Rámeček, v jehož prostoru daného jeho tvarem, může mít různý tvar. UPU nechává rozhodnutí o tvaru na příslušné národní poštovní správě.

Československá poštovní správa se počátkem 20. let minulého století rozhodla o zvláštním tvaru, která vystihovala ideovou zakotvenost nového moderního zařízení při vyplácení zásilek, plně a srozumitelně se identifikovala s poštovním provozem vis a vis veřejnosti a ba co víc, estetický tvar se stal populárním mezi sběrateli.

Stala se jím poštovní „větrná růžice“, symbolizující rozesílání pošty do všech světových stran, jak jsem zachytil kdesi při dlouhých hodinách v archivech. Sběratelé byli prozaičtější – výplatní razítko nazvali prostě „motýlkem“, zejména pro jeho podobu s křídýlky výplatního razítka. „Větrná růžice“ či „motýlek“ uživatele pošty a sběratele provázely celou 1. republiku, 2. republiku, Protektorát Čechy a Morava a část 3. republiky. Data uvádím níže. Pochopitelně, že vnitřní část výplatního razítka se měnila hlavně v názvu státu – u některých se do něj dostaly pomlčka (Česko - Slovensko) či německý jazyk (Böhmen und Mähren).

Od prvního dne oficiálního použití dne 16. 9. 1926 až do změny, o které bylo rozhodnuto poštovní správou 17. 12. 1946, ale setrvačností tento tvar vydržel až do 13. 7. 1951. Toto datum je doposud jediné známé ze sbírek (výplatní stroj Francotyp FR 6h-4m), dohlédací pošta BRATISLAVA 2 uživatele Ústředná sociálna poisťovňa v Bratislavě.

Když jsem se probíral archivy, narazil jsem na jména exekutivních aktérů zavedení výplatních strojů do našeho poštovního provozu. Opominu dvě hlavní podpůrné postavy – Fatku a Dunovského. Jde o ty, kteří byli těmi vykonavateli jimi schváleného trendu – byli tři Josef Zábrodský, dr. Otokar Růžička a Václav Kučera (poslední dva podepsali za Československo závěrečný protokol v Madridu, kde se rozhodlo o výplatních otiscích. Byli to odboroví radové a přímí účastníci rozhodných kongresů UPU – v Madridu 1920 a ve Stocholmu 1924, a snad i v Londýně 1928. Tyto kongresy rozhodly o výplatním otisků ve světě a u nás. Proč to říkám. **Napadlo mne připodobnění jména jednoho z odborových radů dr. Růžičky s „větrnou růžicí“. Nebo je to ztřeštěná fabulace** a spíše se přikloníme ke shora vyjádřené úvaze? Úloha Bohumila Jarolíma a firmy Francotyp si zaslouží další zkoumání tak jako hlubší výzkum jednání ministerstva té doby.

Přidržím se této úvahy, ale na oslí můstek „Růžička – růžice“ nezapomenu. Kdož ví.

Větrná růžice, též kompasová růžice anebo směrová růžice (nebo také hvězdný kříž ve tvaru čtyřcípé hvězdy!) je grafické znázornění – a teď zbystřeme – „SMĚRŮ SVĚTOVÝCH STRAN“. Na kompasu větrná růžice vyznačuje hlavní a vedlejší světové strany (od severovýchodu k severozápadu). Tento výraz se používá i v meteorologii, geografii, klimatologii, větrné energii, stavebnictví **A DALŠÍCH OBLASTECH VĚDECKÉHO, ALE I PRAKTICKÉHO ŽIVOTA.**

Proč by tomu nemohlo být v poštovníctví? I tam jde o světové strany. Vždyť se zásilky rozesílají do všech světových stran.

Pro přehlednost reprodukuji několik příkladů použití větrné růžice, které se objevují již po staletí v praktickém životě (zdroj: www.google.com) a několik celistvostí s výplatním otiskem z 1. republiky, kde je větrná růžice zřetelná. S přítelem Robertem Di Casolou jsme ji zvolili i na titulku našich katalogů výplatních otisků Československa, kterou jsme před několika lety vydali elektronicky na www.kf0015.cz a na svých webech (též ukazují).

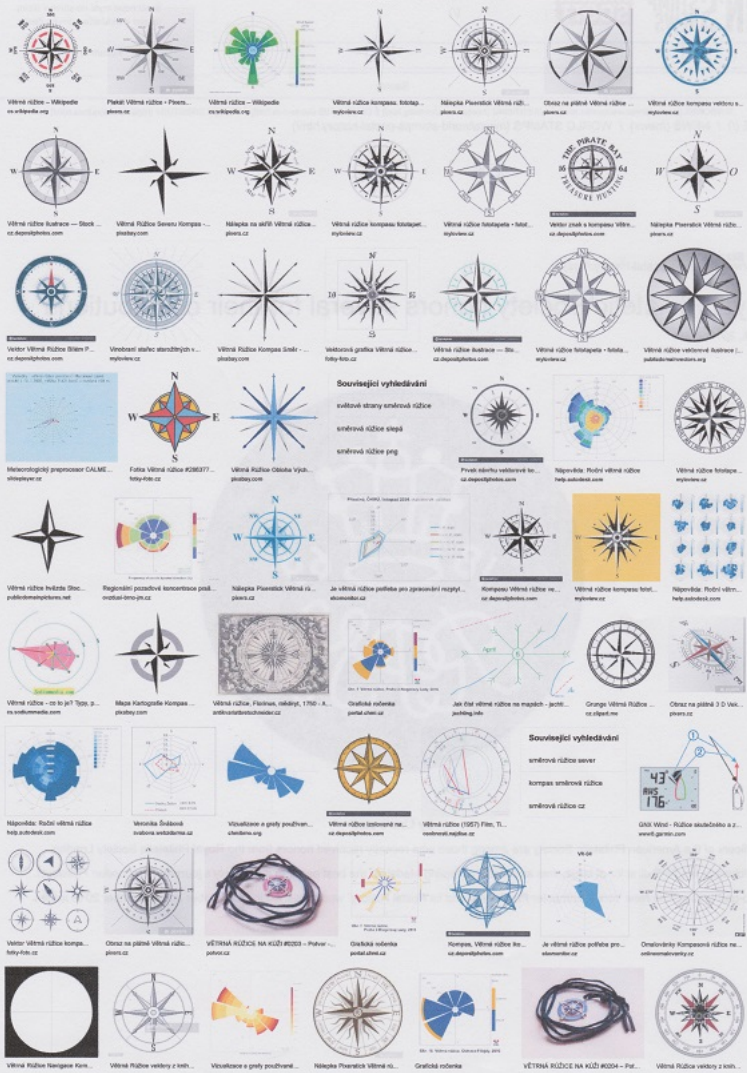
Poslední poznámka:

V roce 1946 došlo ke změně – poštovní správa opustila tento tvar a dala přednost zoubkovanému obdélníku či „pseudoznámce“. Nověji (zejména u digitálních modrých otisků) i tento tvar byl opuštěn a vytvořily se nutné údaje a symboly v pravé části otisku bez vytvoření tvaru typického pro náš stát. Dokonce zmizel i název Česká republika a do otisku se dostal název Česká pošta, což regule UPU dovolují. Proti tomu není námitka. Ale aspoň mne zamrzí, že jsme se zbavili vynikajícího identifikačního tvaru, plně estetického, typického pro daný stát. Navíc splňujícího reklamní a propagační záměr.

Doba se mění a my s ní. Aspoň že „větrná růžice“ či „motýlek“ zdobí naše sbírky řady z nás.

2/12/2019

ILE



Větrná růžice - Město

Přehled větrné růžice - Plocha

Větrná růžice - Město

Větrná růžice kompasu - Město

Nálepka Přehled větrné růžice

Obraz na plátně Větrná růžice

Větrná růžice kompasu - Město

Větrná růžice - Město

Větrná Růžice Severu Kompas

Nálepka na stěnu Větrná růžice

Větrná růžice kompasu - Město

Větrná růžice kompasu - Město

Větrná růžice kompasu - Město

Větrná růžice kompasu - Město

Větrná Růžice - Město

Větrná Růžice Kompasu - Město

Větrná Růžice Kompasu - Město

Větrná Růžice Kompasu - Město

Větrná Růžice Kompasu - Město

Větrná Růžice Kompasu - Město

Větrná Růžice Kompasu - Město

Větrná Růžice - Město

Větrná Růžice Kompasu - Město

Větrná Růžice Kompasu - Město

Větrná Růžice Kompasu - Město

Větrná Růžice Kompasu - Město

Větrná Růžice Kompasu - Město

Větrná Růžice Kompasu - Město

Větrná Růžice - Město

Větrná Růžice Kompasu - Město

Větrná Růžice Kompasu - Město

Větrná Růžice Kompasu - Město

Větrná Růžice Kompasu - Město

Větrná Růžice Kompasu - Město

Větrná Růžice Kompasu - Město

Větrná Růžice - Město

Větrná Růžice Kompasu - Město

Větrná Růžice Kompasu - Město

Větrná Růžice Kompasu - Město

Větrná Růžice Kompasu - Město

Větrná Růžice Kompasu - Město

Větrná Růžice Kompasu - Město

Větrná Růžice - Město

Větrná Růžice Kompasu - Město

Větrná Růžice Kompasu - Město

Větrná Růžice Kompasu - Město

Větrná Růžice Kompasu - Město

Větrná Růžice Kompasu - Město

Větrná Růžice Kompasu - Město

Větrná Růžice - Město

Větrná Růžice Kompasu - Město

Větrná Růžice Kompasu - Město

Větrná Růžice Kompasu - Město

Větrná Růžice Kompasu - Město

Větrná Růžice Kompasu - Město

Větrná Růžice Kompasu - Město

Související vyhledávání

- kulturní starý směrová růžice
- směrová růžice stepa
- směrová růžice png

Související vyhledávání

- směrová růžice sever
- kompas směrová růžice
- směrová růžice cz

Související vyhledávání

- Větrná růžice (2021) Film, TL
- směrová růžice cz

Související vyhledávání

- Větrná Růžice na KLUŽI R0304 - Piv...
- Grafická rožnice

ATALOGO ILLUSTRATO

BOEMIA e MOARAVIA



Affrancature meccaniche
del periodo
al 15. 03 1939 al 09.05.1945



